

WSL2のGUI環境設定(Windows10) マニュアル

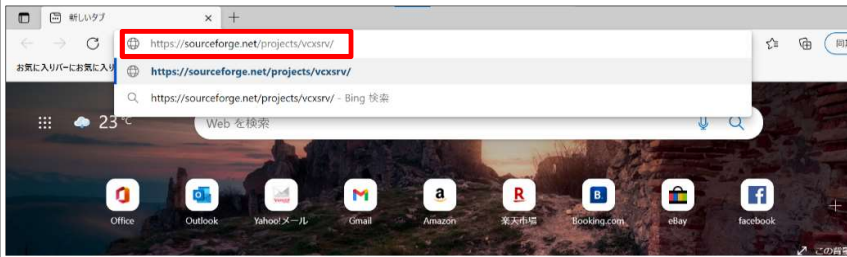
改訂履歴

—	改訂日	改定内容
第1版	2022年8月25日	新規作成

はじめに

突然の仕様変更等により、ダウンロード手順や表記が変わる場合があります。

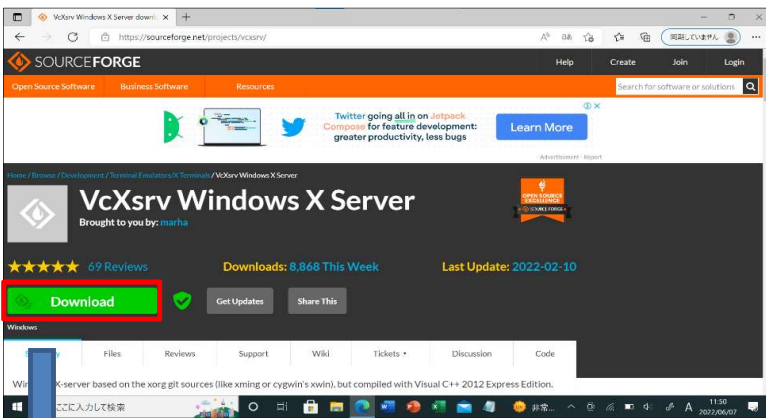
その場合は、ガイドンスにそのまま従って行ってください。



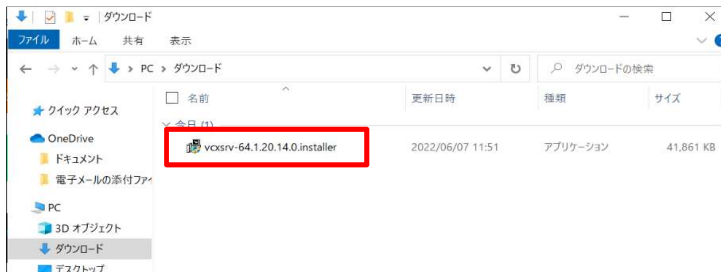
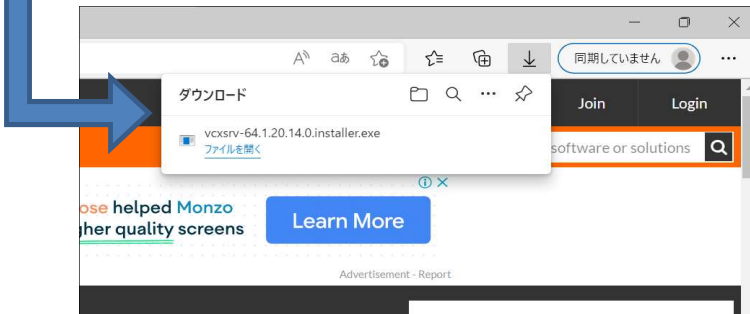
Webブラウザで
VcXsrvのダウンロード先の下記
URLを入力し移動します。

「https://sourceforge.net/project
s/vcxsrv/」

SourceForge.netの
VcXsrv Windows X Serverの
ダウンロードページが表示されま
す。

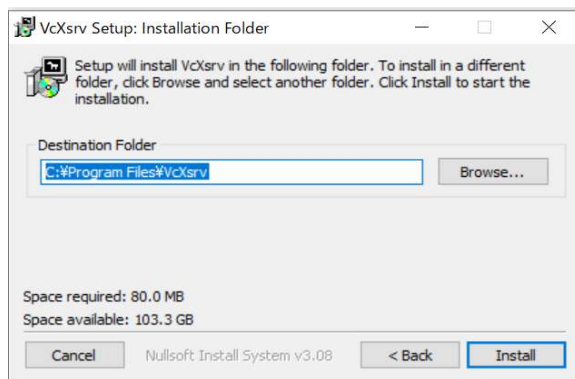
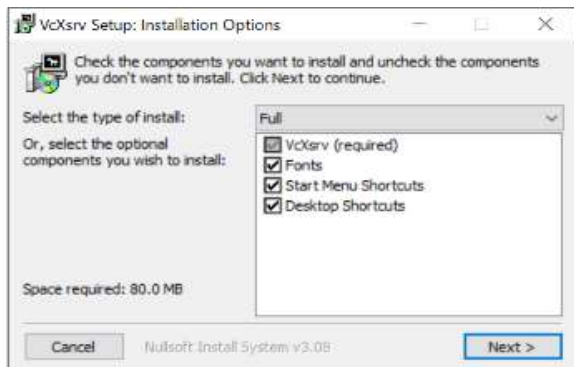


Downloadボタンをクリックすると、
VcXsrvのインストーラの
ダウンロードが始まります。



ダウンロード終了後に、
VcXsrvのインストーラを実行しま
す。

※Windowsの警告が表示される
場合がありますが、「はい」をク
リックしてください。

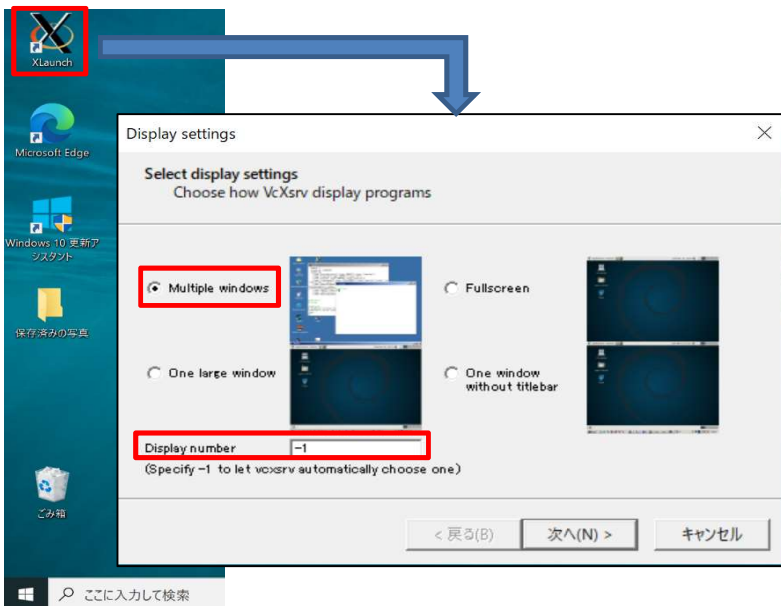



インストーラが起動すると、インストールオプションの画面が表示されます。「Next」をクリックして、次の画面に進みます。

次にインストールフォルダの設定画面が表示されます。

特に変更がなければ、「Install」をクリックします。

インストールが開始されるので、完了するまで待ちます。



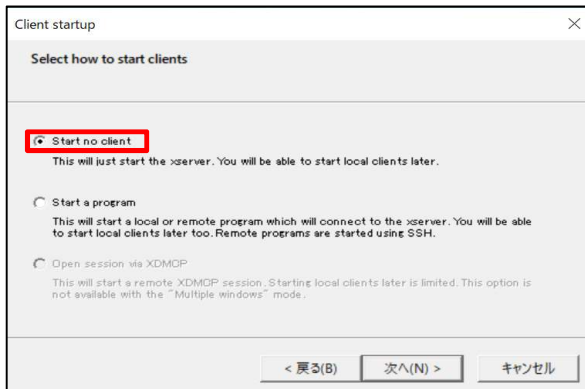
デスクトップのショートカットなどからXLaunchを起動します。(ショートカットを作成されていない場合は、 ボタンをクリックし、「XLaunch」と入力するとXLaunchのアプリケーションが表示されるので開くをクリックします。)

Display settingの画面が表示されるので、

「Multiple windows」にチェックが入っていることと、

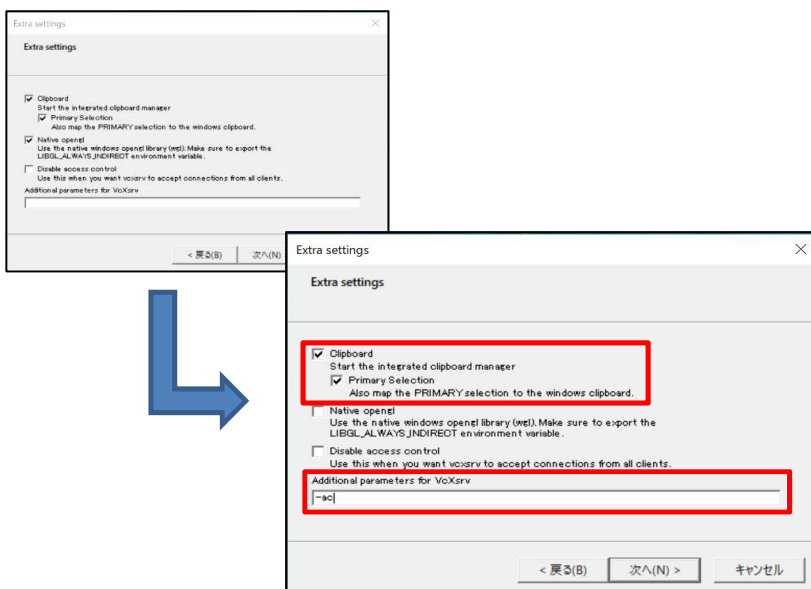
「Display number」に「-1」が入っていること

を確認して「次へ」をクリックします。



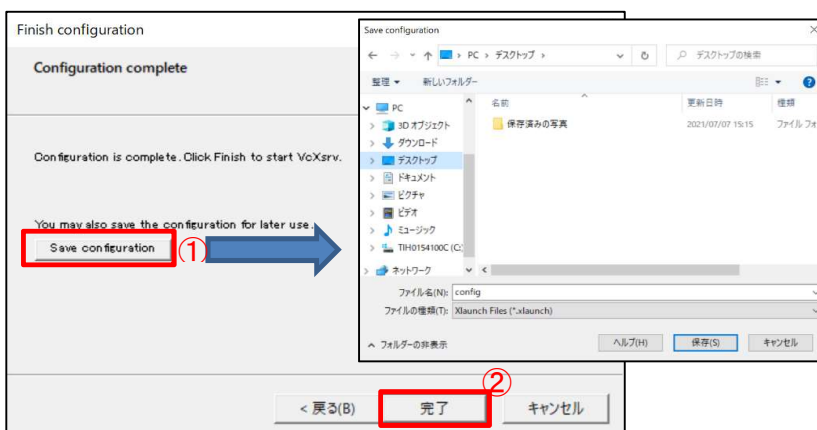
次に、Client startupの画面が表示されます。

「Start no client」にチェックと入れ「次へ」をクリックします。



続いて、Extra settingsの画面が表示されます。

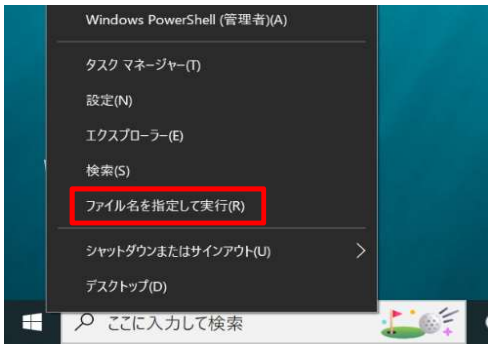
図のように、「Clipboard」にチェックを入れ、「Additional parameters for VcXsrv」に「-ac」を入力し、次へをクリックします。




Finish configurationの画面が表示されるので、「Save configuration」のボタンをクリックします。

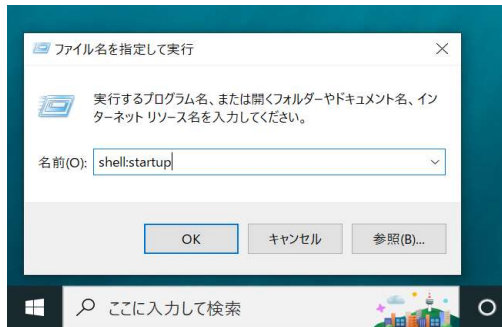
設定ファイル (config.xlaunch) の保存先をデスクトップなどに設定して保存します。

※完了をクリックするとファイアウォールでブロックされていますと表示されることがありますが、「アクセスを許可する」をクリックしてください。

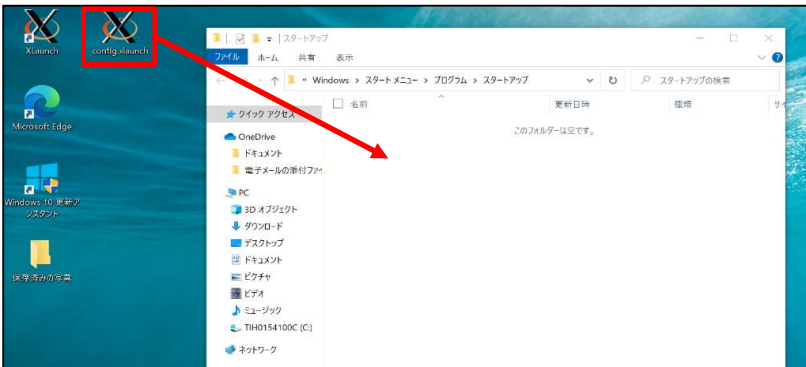


※VcXsrvをWindows起動時に自動起動するように設定する方法です。
 ※自動起動させたくない方は省略してください。

 を右クリックします。
 表示された中の「ファイル名を選択して実行」をクリックします。

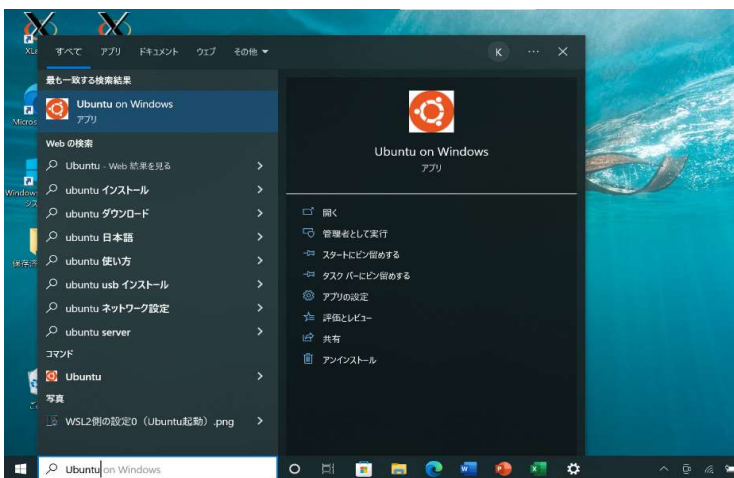


名前の欄に「shell:startup」を入力してOKをクリックします。




スタートアップのフォルダが表示されるので、Save configurationで保存した設定ファイル (config.xlaunch) をこのフォルダに移動させます。

以上でWindows起動時にVcXsrvを自動起動させる設定は完了です。



WSL2側の設定

デスクトップ画面左下  をクリックします。

その後、「Ubuntu」と入力すると、Ubuntuのアプリケーションが表示されるので、開くをクリックします。

```

coop@DESKTOP-MA751JG: ~
To run a command as administrator (user "root"), use "sudo <command>".
See "man sudo_root" for details.

Welcome to Ubuntu 20.04 LTS (GNU/Linux 5.10.16.3-microsoft-standard-WSL2 x86_64)

 * Documentation:  https://help.ubuntu.com
 * Management:    https://landscape.canonical.com
 * Support:       https://ubuntu.com/advantage

System information as of Thu Jun 16 10:44:16 JST 2022

System load:  0.08      Processes:      8
Usage of /:   0.4% of 250.98GB  Users logged in: 0
Memory usage: 1%      IPv4 address for eth0: 172.18.114.27
Swap usage:   0%

0 updates can be installed immediately.
0 of these updates are security updates.

The list of available updates is more than a week old.
To check for new updates run: sudo apt update

This message is shown once once a day. To disable it please create the
/home/coop/.hushlogin file.
coop@DESKTOP-MA751JG: $ echo 'export DISPLAY='hostname`.mshome.net:0.0' >> ~/.bashrc
coop@DESKTOP-MA751JG: $

```

「ユーザ名@パソコン名:~\$ 」
と表示されるのを待ちます。
※例では
「coop@DESKTOP-MA751JG:~\$」

表示されたら、
「echo 'export
DISPLAY='hostname`.mshome.net:0.0' >>
~/.bashrc」
と入力し、Enterキーを押します。
※「echo O'export O
DISPLAY='hostname`.mshome.net:0.0' O>> O
~/.bashrc」
Oにはスペースを入れてください。
また、exportの前と0.0の後は
「' (Shift+7)」、hostnameの前後は
「` (Shift+@)」なので注意してください。

```

coop@DESKTOP-MA751JG: ~
To run a command as administrator (user "root"), use "sudo <command>".
See "man sudo_root" for details.

Welcome to Ubuntu 20.04 LTS (GNU/Linux 5.10.16.3-microsoft-standard-WSL2 x86_64)

 * Documentation:  https://help.ubuntu.com
 * Management:    https://landscape.canonical.com
 * Support:       https://ubuntu.com/advantage

System information as of Thu Jun 16 10:44:16 JST 2022

System load:  0.08      Processes:      8
Usage of /:   0.4% of 250.98GB  Users logged in: 0
Memory usage: 1%      IPv4 address for eth0: 172.18.114.27
Swap usage:   0%

0 updates can be installed immediately.
0 of these updates are security updates.

The list of available updates is more than a week old.
To check for new updates run: sudo apt update

This message is shown once once a day. To disable it please create the
/home/coop/.hushlogin file.
coop@DESKTOP-MA751JG: $ echo 'export DISPLAY='hostname`.mshome.net:0.0' >> ~/.bashrc
coop@DESKTOP-MA751JG: $ source ~/.bashrc
coop@DESKTOP-MA751JG: $

```

一度、WSL2のウィンドウ
(Ubuntu)を閉じて、再度起動しま
す。

※ウィンドウを閉じずに以下のコ
マンドを実行しても問題ありませ
ん。
「source ~/.bashrc」
※「source O~/.bashrc」
Oにはスペースを入力してくださ
い。

```

coop@DESKTOP-MA751JG: ~
To run a command as administrator (user "root"), use "sudo <command>".
See "man sudo_root" for details.

Welcome to Ubuntu 20.04 LTS (GNU/Linux 5.10.16.3-microsoft-standard-WSL2 x86_64)

 * Documentation:  https://help.ubuntu.com
 * Management:    https://landscape.canonical.com
 * Support:       https://ubuntu.com/advantage

System information as of Thu Jun 16 10:44:16 JST 2022

System load:  0.08      Processes:      8
Usage of /:   0.4% of 250.98GB  Users logged in: 0
Memory usage: 1%      IPv4 address for eth0: 172.18.114.27
Swap usage:   0%

0 updates can be installed immediately.
0 of these updates are security updates.

The list of available updates is more than a week old.
To check for new updates run: sudo apt update

This message is shown once once a day. To disable it please create the
/home/coop/.hushlogin file.
coop@DESKTOP-MA751JG: $ echo 'export DISPLAY='hostname`.mshome.net:0.0' >> ~/.bashrc
coop@DESKTOP-MA751JG: $ source ~/.bashrc
coop@DESKTOP-MA751JG: $ sudo apt install -y x11-apps
[sudo] password for coop:

```

動作検証のためのアプリケーショ
ンのインストールを行います。

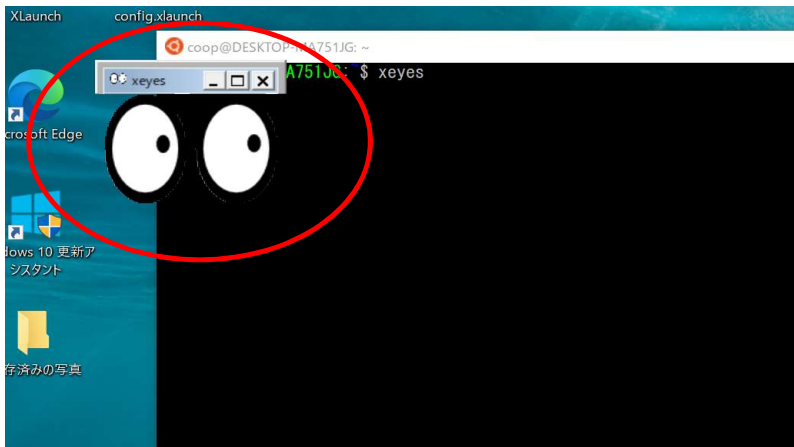
以下のコマンドを入力し、Enter
キーを押してください。
「sudo apt install -y x11-apps」

※「sudo Oapt Oinstall O-y Ox11-apps」
Oにはスペースを入力してくださ
い。
※パスワード入力を求められた場
合は、インストール時に設定した
パスワードを入力し、Enterキーを
押してください。パスワード入力時
には画面に何も表示されないの
で注意してください。

```
coop@DESKTOP-MA751JG: ~  
coop@DESKTOP-MA751JG: $ xeyes
```

アプリケーションのインストールが終了した後、動作検証のためにxeyesの起動を行います。

下記のコマンドを入力してEnterキーを押してください。
「xeyes」



xeyesが起動し、画像のような目が表示されていれば、環境設定完了です。