

新入生向け インターネット準備のご紹介

[Ver.01]2026年新学期チラシ

docomo・au・SoftBank・Rakuten

ぜんぶ繋がる!

高コスパ!

生協  
限定

オリジナルモデル モバイルルーター



30GB  
/月

2,980 (税込)  
円/月

必要に応じて、容量や料金プランは柔軟に変更できます ※1

無制限  
※2

3,980 (税込)  
円/月

※1 別途プラン変更手続きが必要です。(裏面参照)

※2 10GB/日超の場合速度制御の可能性あり

※3 利用場所で一番つながりやすいキャリアが自動選択されます。お客様自身でキャリア指定はできません。

●最大通信速度 下り150Mbps/上り50Mbps

※ベストエフォートのため接続状況・環境によって速度は異なります。●サイズ 140×76.5×12mm

●重さ 195g ●同時接続台数 10台

自分に合った  
プランが選べる!

エリアの心配なし!

Docomo・au・Softbank  
Rakuten内で  
強いWi-Fiをキャッチ!

もしものトラブルも  
店舗で相談可能!

5/31までの申込限定!

今なら

事務手数料

3,850円

0円

申込はQRコードから!

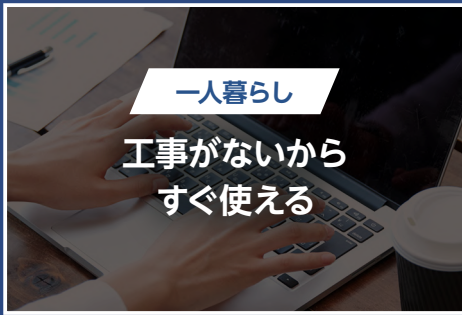
スマホから  
簡単申込!

<https://trepp.jp/air-tra1/>




ネット環境も生協オリジナルモデルで揃えましょう!  
生協のiPadはWi-Fiモデルのため、別途通信環境が必要です!

## ご利用シーン




## モバイルルーター3つのポイント

01/ 簡単接続




電源を入れたら  
すぐに繋がる!

02/ 持ち運びOK



コンパクトで持ち運べる!  
家でも外でもどこでもインターネット

03/ 10台つながる!

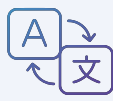


モバイルルーター1台で通信費おまとめ!  
PC・スマホ・タブレットもこれ1台!

## Wi-Fi以外にも便利な機能搭載!



海外500MB/日  
利用可能  
※別途費用が発生します



翻訳アプリ搭載

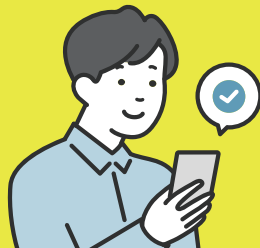


モバイルバッテリー  
機能



### 防水防塵 (IP54) 対応

外でも安心して使えるよう防水防塵対応端末を採用しています。  
※さまざまな方向からの水の飛沫から端末を守るレベルになります。  
水の中、水流の中での利用を保護するわけではございません。



## お申込はスマホから!

<https://trepp.jp/air-tra1/>



- 端末お届け月を1ヶ月目とした25ヶ月以内に解約された場合は、税込11,000円(端末代一部)を請求いたします。
- 無制限でご利用いただけますが10GB/日超が確認できた場合、通信速度を制限する場合があります。
- 月額料金はご本人様(18歳以上の方)または親権者名義のクレジットカード払いのみとなります。
- 海外利用は申し込み不要で現地でも電源を入れたらご利用いただけます。対応国・料金はお申込サイト上から確認いただけます。  
なお海外利用料金は通信状況確認の上ご請求となりますので最大2ヶ月程度ずれる場合がございます。
- 月の途中でのご加入の場合でも利用料金の日割り計算はされません。(月初お届けがお得です)
- プラン変更をご希望の際は所定のフォームからお手続きが必要です。(ご契約内容確認メールにてフォームをご確認ください)
- 20日までのお申込で翌月1日より変更後のプランでご利用いただけます。なおプラン変更は30GB→無制限への変更のみとなります。
- お客様ご都合による返品キャンセルはお受けできません。

- 返品・キャンセルは弊社初期契約解除制度に準じます。詳しくは申込サイトをご確認ください。
- 記載の金額は表記がない限り消費税率10%とした税込価格を記載しております。ご請求はご利用時に有効な消費税率により計算した金額でご請求いたします。
- 故障安心サービス(別途): 端末本体の修理が必要となった場合、修理費用が免除または割引でご利用いただけます。加入は契約時のみとなり途中加入はできません。サポート内容は申込サイトでご確認ください。

サービス・契約に関するお問い合わせはこちら

株式会社トレミールTREモバイルサポートセンター

Mail [info@mobile-prepaid.jp](mailto:info@mobile-prepaid.jp)

営業時間 10:00~17:00(土日祝・年末年始除く)  
電気通信事業届出番号 A-29-15742

TRE  
mobile