

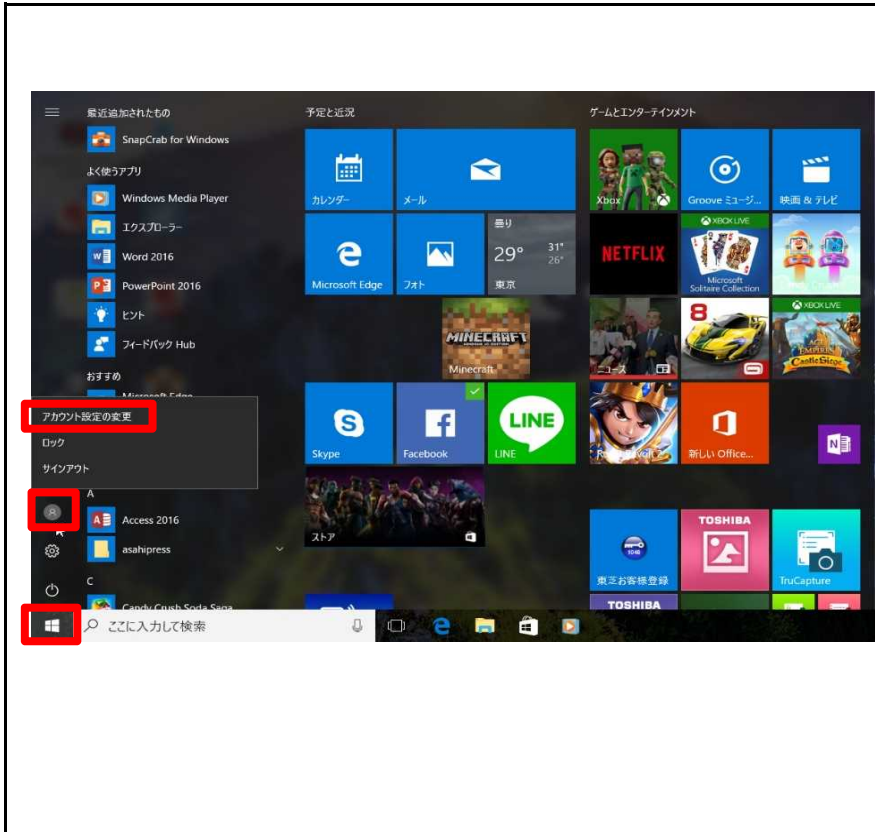
マイクロソフトアカウント取得方法

改訂履歴

—	改訂日	改定内容
第1版	2017年8月7日	新規作成

はじめに

マイクロソフトの突然の仕様変更等により、ダウンロード手順や表記が変わる場合があります。
その場合は、ガイダンスにそのまま従って行ってください。



手順1

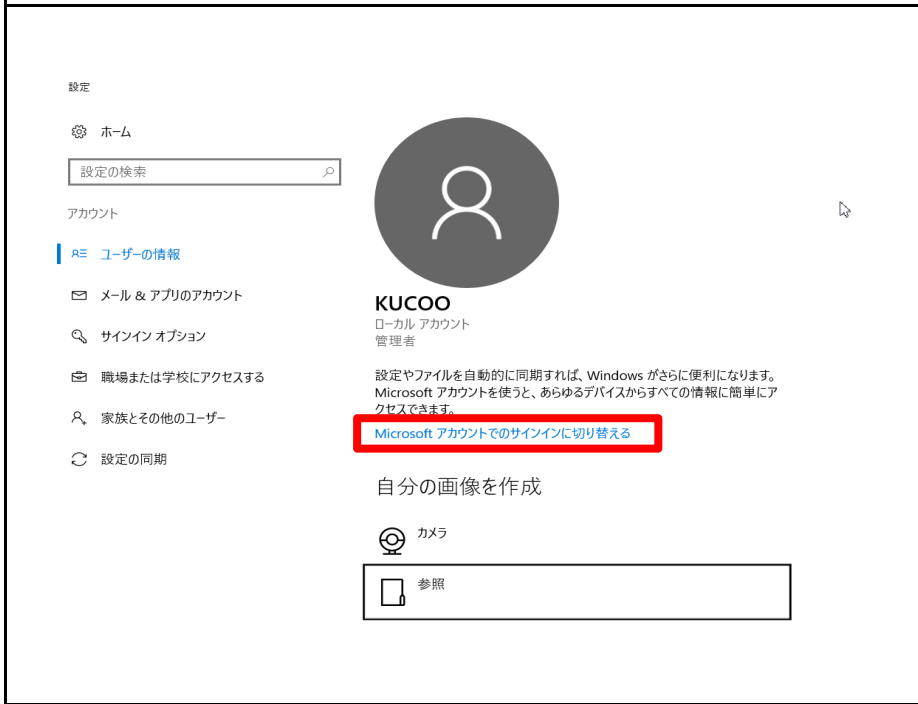
①左下の『**ウインドウズ**』マークをクリック。

↓

②続いて、『**人型**』のマークをクリック。

↓

③『**アカウント設定の変更**』をクリックします。



手順2

画面が切り替わったら、『**Microsoftアカウントでのサインインに切り替える**』をクリックします。

手順3

まだ、Microsoftアカウントを作成していない場合、『作成しましょう!』をクリックします。

※既に、Microsoftアカウントを取得している場合、『メール、電話、または Skype』の欄にMicrosoftアカウントを直接入力します。後は、流れに沿ってパスワード等を入力すれば、Microsoftアカウントに切り替わります。

手順4

『新しいメールアドレスを取得』をクリックします。

アカウントを作成しましょう

Windows、Office、Outlook.com、OneDrive、Skype、Xbox。Microsoft アカウントでサインインすると、すべてさらに個人向けにカスタマイズされたものになります。* 詳細情報

新しいメール @outlook.jp

または、既にお持ちのメールアドレスを使う

パスワード

日本

*既に Microsoft サービスを使用している場合は、元に戻ってそのアカウントを使用してサインインします。

次へ 戻る

手順5

- ①『新しいメール』の項目に任意のメールアドレスを設定する。
※「~@outlook.jp」のドメインである事をする。
- ②『パスワード』欄に任意のパスワードを設定する。
※メールアドレスとパスワードは必ずメモとして控えるようにしましょう。
- ③該当する『国名』を選び、『次へ』をクリックします。

セキュリティ情報の追加

セキュリティ情報によってアカウントが保護されます。セキュリティ情報は、パスワードの回復、アカウントのハッキング被害の防止、ブロック時のアカウントの復元などに使われます。スパムには使われません。

日本 (+81)

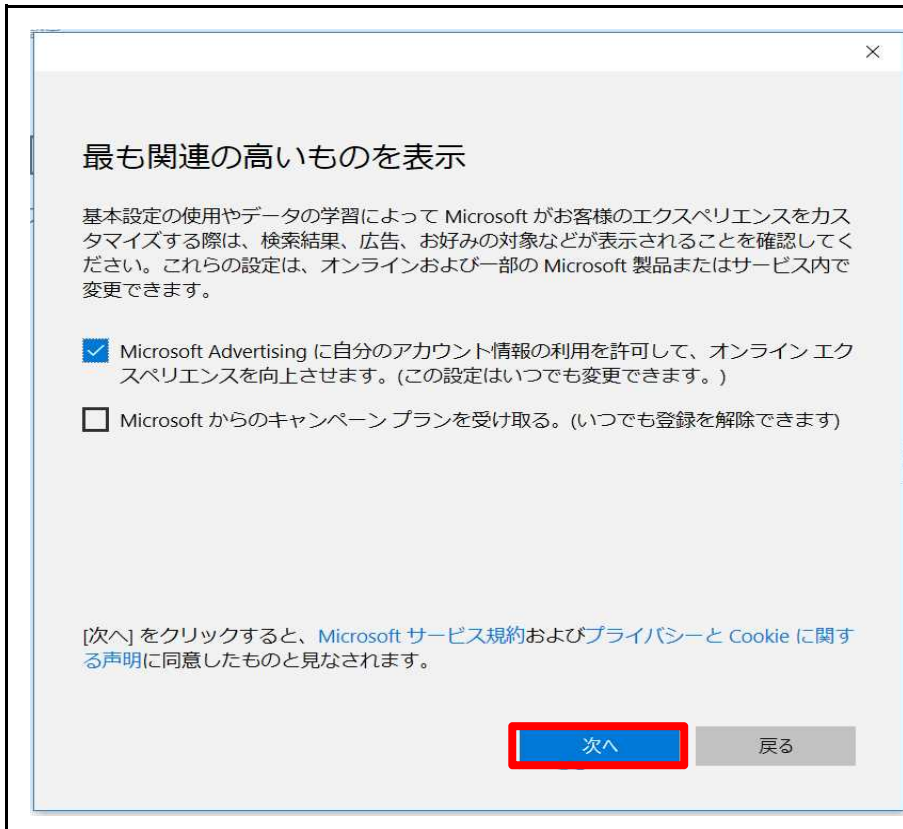
電話番号

代わりに連絡用メールアドレスを追加

次へ 戻る

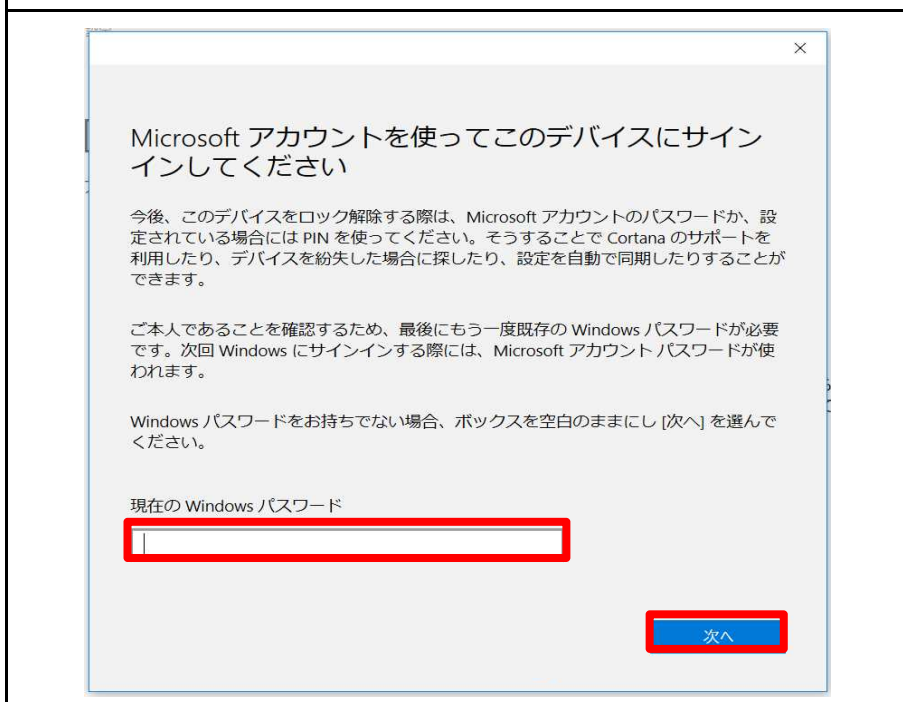
手順6

ご自分の『携帯電話番号』を入力します。
こうしておく事で、セキュリティー情報を音声ガイダンスで直接確認する事ができるので、非常に便利です。
入力できたら、『次へ』をクリックします。



手順7

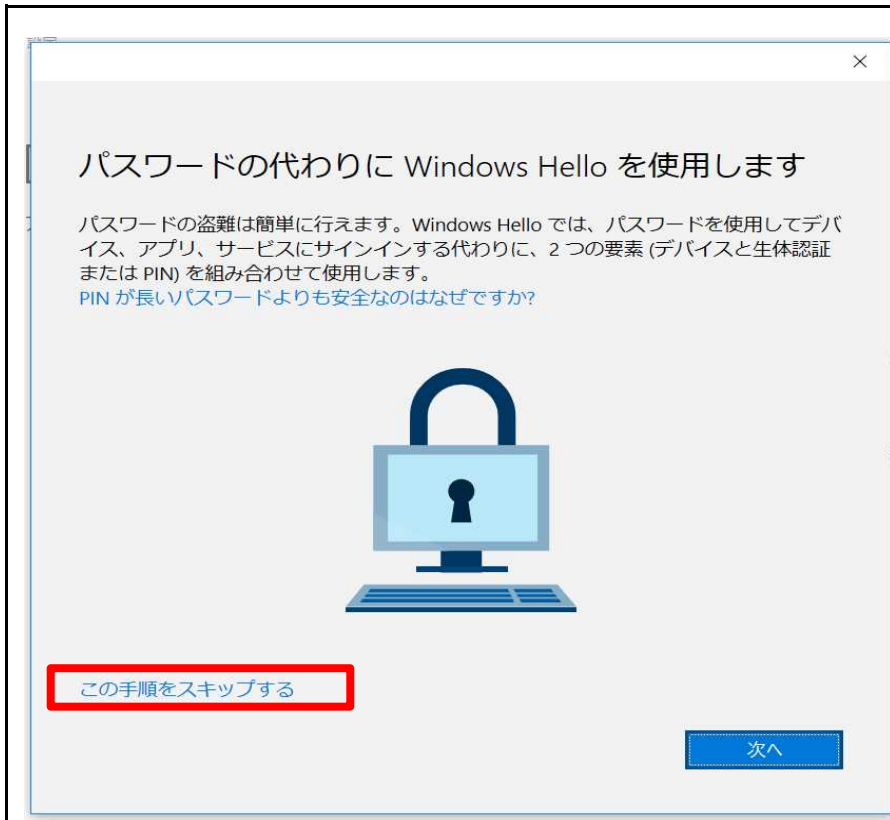
画面が切り替わったら、『次へ』をクリックします。



手順8

次に、PC設定時に使用した『PC解除(ログイン)用パスワード』をもう一度入力して下さい。最後に、『次へ』をクリックします。

※パスワードを設定していない場合、『次へ』をクリックして下さい。次回から、PCのログインには Microsoft アカウントで設定したパスワードが適応されますので、必ず忘れずにメモを取るなり対応しましょう。



手順9

今回は、『この手順をスキップする』を選択します。

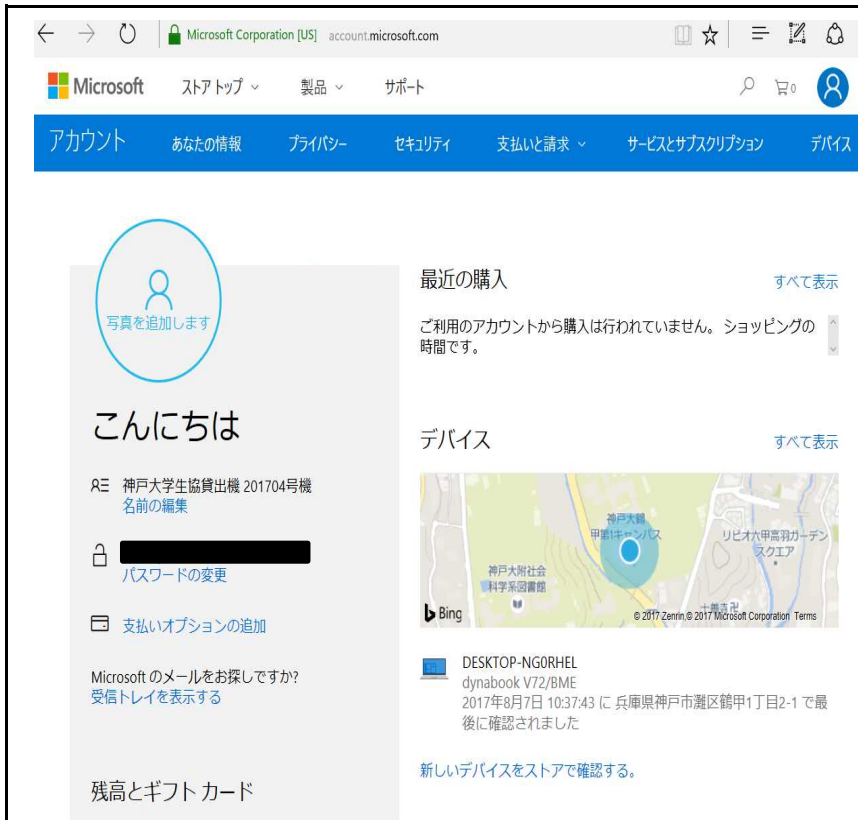
※設定の詳細は、後ほど紹介するMicrosoftアカウント設定サイト (account.microsoft.com) 上から変更する事が可能です。



手順10

これでMicrosoftアカウントの下準備ができました。最後に、『Microsoftアカウントの管理』を選択します。

完了まで、もうひと息です。



手順11

リック先が開きますので、このサイトからMicrosoftアカウントに関する登録情報の全てが閲覧・編集・設定する事が可能です。

※アドレスバーに直接入力してもこのサイトは立ち上がります。
account.microsoft.com



手順12

続いて、『あなたの情報』を表示し、『個人情報の編集』を選択(クリック)します。ここから、より詳細な情報を編集する事ができます。流れに沿って、入力し編集して下さい。

編集結果を保存できたら、Microsoftアカウントの設定は完了です。